



SWOT Controlling – konzentriertes Wissen für weitblickende Unternehmer

Das SWOT Controlling-System wurde als ganzheitliches und durchgängiges Datenbanksystem für Controlling im Unternehmen gemeinsam mit Anwendern entwickelt.

Es verbindet in genialer Einfachheit die komplexen betriebswirtschaftlichen Zusammenhänge und liefert alle zur Unternehmenssteuerung notwendigen Aussagen.

Ist-Daten

SWOT verfügt über vorkonfigurierte und anpassbare Schnittstellen zu allen gängigen Finanzbuchhaltungsprogrammen. Neben den Summen- und Saldenlisten können Daten der Kostenrechnung und Statistikwerte auf Knopfdruck aus anderen Programmen übernommen werden.

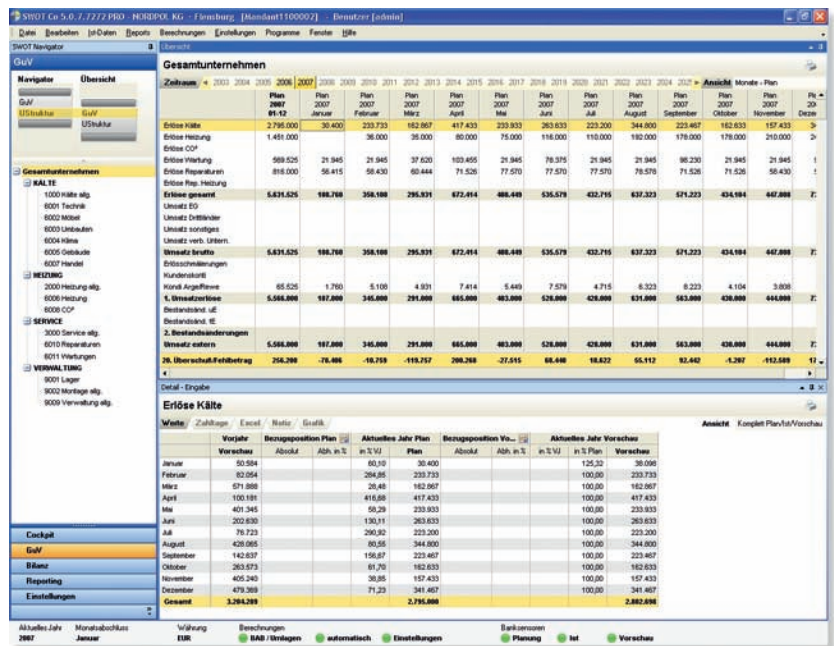
Durch das maschinelle Einlesen der historischen und aktuellen Ist-Daten ist eine sichere, schnelle und plausible Planung möglich.



Planung GuV

SWOT bietet verschiedene Möglichkeiten der Planung. Die GuV-Positionen können auf der Ebene des Gesamtunternehmens oder auch basierend auf den Profitcentern/Kostenstellen geplant werden.

Natürlich kann jährlich, monatlich und in Prozent zum Vorjahr geplant werden. Daneben können auch Detailpläne, z.B. aus MS Excel, dynamisch integriert werden.



Planung Umlage

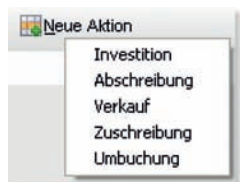
Nutzen Sie die Möglichkeiten der mehrstufigen Umlage/BAB! Umgelegt werden kann in Abhängigkeit einer anderen Position, nach absoluten oder prozentualen Werten. Durch wahlweise Umlage der Plan-, Ist- und/oder Vorschauwerte kann der Deckungsbeitrag je Kostenstelle errechnet werden.



Planung Bilanz

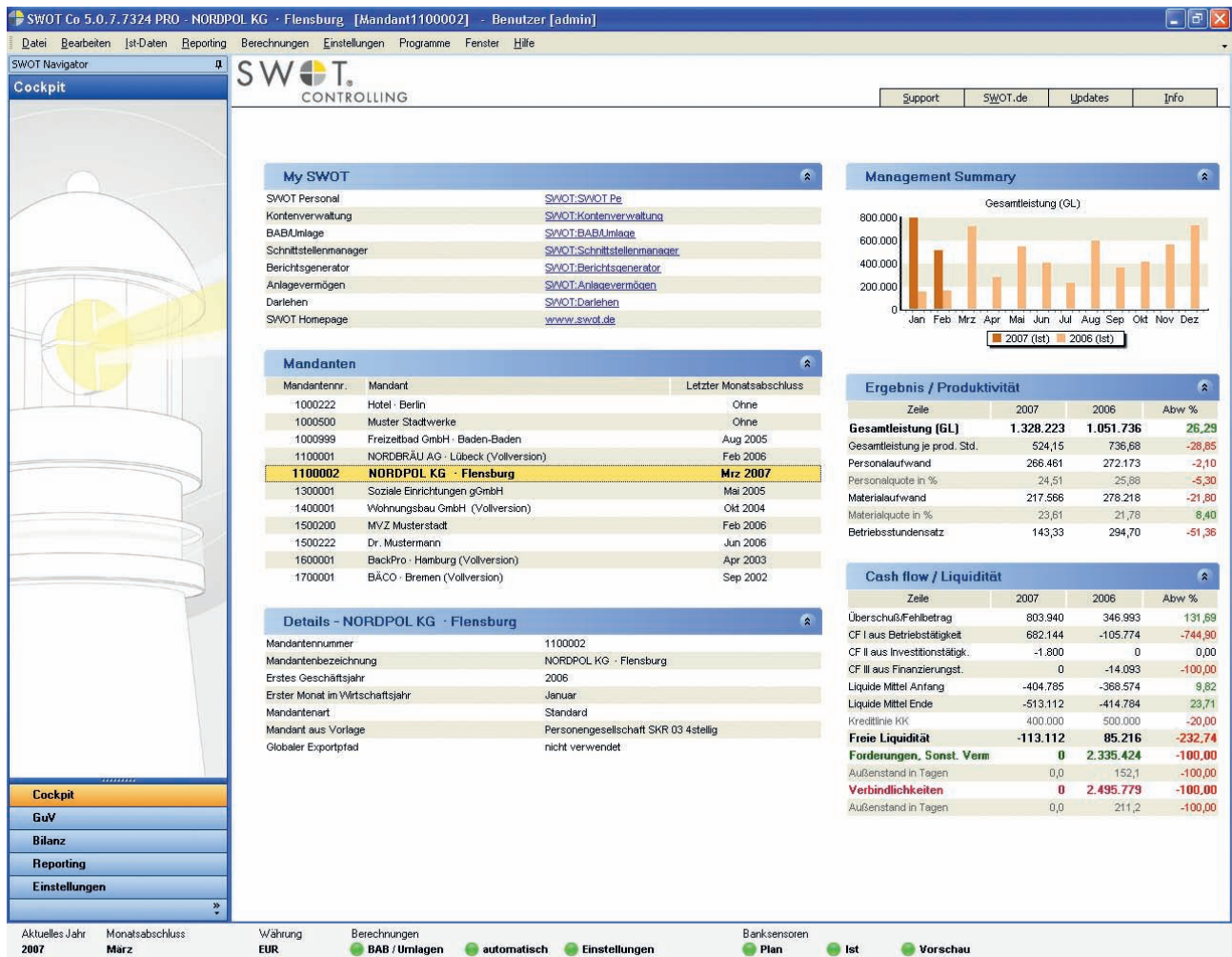
Planen Sie die einzelnen Bilanzpositionen per Eingabe und mit Hilfe der folgenden Detailpläne:

- **Anlagevermögen**
Von der Investition über Abschreibungen bis hin zum Anlagenabgang
- **Rückstellungen und Abgrenzungen**
Jahresübergreifende Einstellungen und Auflösungen bei Abgrenzungen sowie aktive und passive Rückstellungen
- **Darlehen**
Tilgungs- und Annuitätendarlehen, aktive und passive, externe und gesellschaftsinterne Darlehen



Das SWOT Cockpit – alle relevanten Kennzahlen auf einen Blick

Um Unternehmensziele umsetzen und erreichen zu können, ist es mehr denn je notwendig, detaillierte betriebswirtschaftliche Zahlen adhoc zur Verfügung zu haben. Das SWOT Cockpit bietet Ihnen schnell und mandantenübergreifend aktuelle Informationen zum Stand Ihres Unternehmens. Im SWOT Cockpit wählen Sie frei die Kennzahlen aus, die für Sie wichtig sind!



Branchenbezogene Vorkonfiguration

SWOT bietet standardisierte Branchenlösungen, die mit erfahrenen Anwendern der jeweiligen Branche erarbeitet wurden und auf deren Basis individuelle Anpassungen vorgenommen werden können. Damit ist es möglich, in kürzester Zeit ein komplettes und anerkanntes Zahlenwerk zu nutzen, das eine effiziente Unternehmensführung und Steuerung ermöglicht.

Zur Individualisierung und Anpassung an Ihre unternehmerischen Bedürfnisse ist ein freies Customizing möglich.

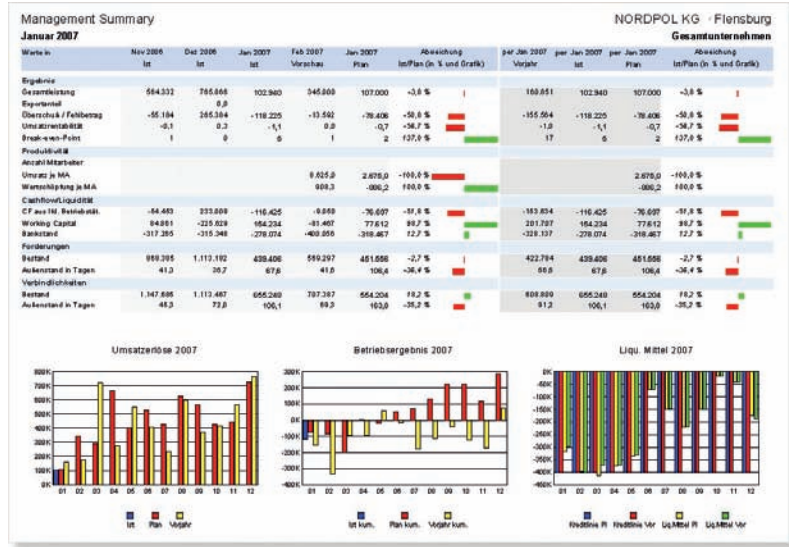
- SWOT Industrie/Fertigung
- SWOT Handel
- SWOT Handwerk
- SWOT Dienstleistung
- SWOT Kommunal
- SWOT Gastro
- SWOT Wohnungswirtschaft
- SWOT Freizeiteinrichtungen
- SWOT Sozialwesen
- SWOT Krankenhaus
- SWOT Med (für Ärzte und MVZ)



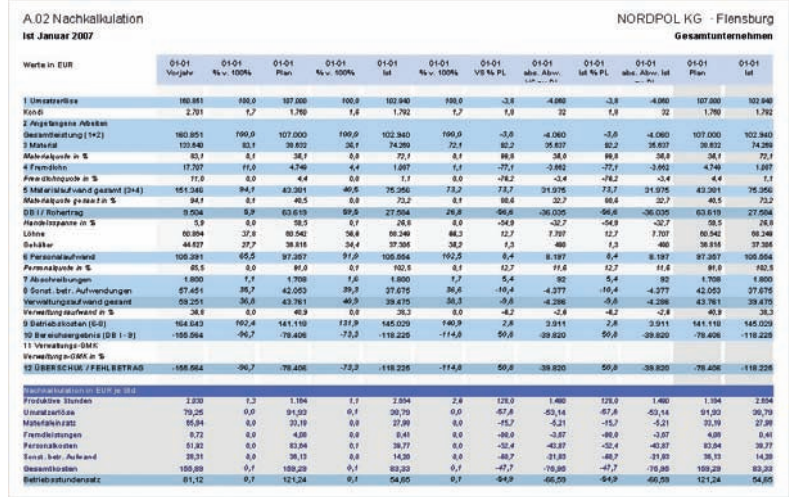
„...bereits nach der Installation ‚ready to use‘ von Anfang an einsatzbereit.“
 „...da ist ja schon die gesamte Planungslogik enthalten!“
 Sven Zumkley, Finance Manager, Tropical Island Management GmbH

Analyse und Forecast

Der monatliche und der Jahres-Abgleich geben Aufschluss über Ursachen und Auswirkungen von Abweichungen. Die Einflüsse der Ist-Daten in Verbindung mit der Planung zeigen sich in der Vorschau und sind die Grundlage für eine zielsichere Steuerung im Unternehmen.



Durch die stets aktuelle Betrachtung Ihres Unternehmens können Sie schnell auf Veränderungen reagieren und vorausschauend agieren. So können z.B. Auswirkungen auf die Liquidität durch operative Veränderungen umgehend erkannt und entsprechende Maßnahmen eingeleitet werden.



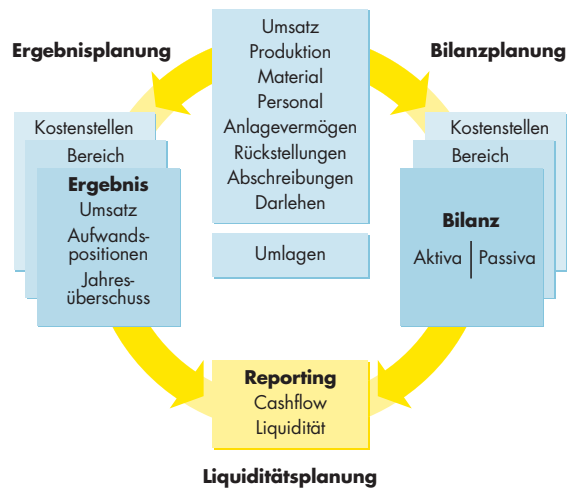
Unterstützende Module

- SWOT Personal
- SWOT Vertrieb
- SWOT Risikomanagement
- SWOT Finanzanalyse
- SWOT IFRS/Impairment



„Das einzige Programm, das ich kenne, welches vom Ergebnis bis zur Bilanz so durchgängig funktioniert und ohne tiefgreifende IT-Kenntnisse beherrschbar ist.“

Manfred Voit, Vorstand für Finanzen, ADAC Berlin-Brandenburg e.V.



Reporting

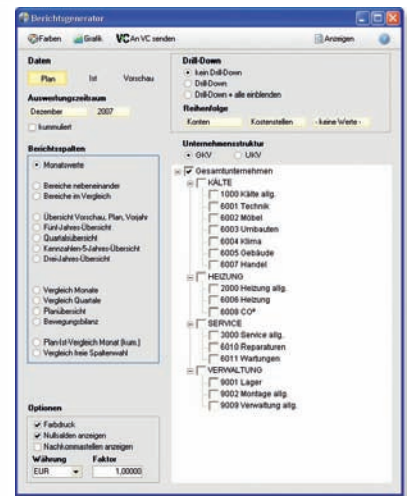
SWOT Controlling liefert über 40 vorkonfigurierte Standardberichte mit. Natürlich können Sie auch eigene Berichtsstrukturen und Auswertungen schnell und einfach integrieren. Der SWOT Berichtsgenerator ist Ihr Tool für schnelle und sichere Auswertungen.

Auswahl von Standardreports

- Balanced Scorecard
- Produktivität
- Kalkulation
- Deckungsbeitragsrechnung
- Gewinn- und Verlustrechnung
- GuV/Bilanz
- DRS 2
- Cash Flow
- Liquidität
- Statistische Auswertungen
- Bilanz Übersicht
- Bewegungsbilanz
- Kennzahlen Rentabilität
- HGB-Kennziffern
- IFRS-Reporting
- Rating-Grundlagen für Banken
- Monats-, Quartals- und Mehrjahres-Berichterstattung

A.04 Gewinn- und Verlustrechnung		NORDPOL KG - Flensburg												
Monatswerte 2007 - Plan		Gesamtunternehmen												
Werte in EUR		Gesamt	Jan Plan	Feb Plan	Mrz Plan	Apr Plan	Mai Plan	Jun Plan	Juli Plan	Aug Plan	Sep Plan	Ok Plan	Nov Plan	Dec Plan
1. Umsatzerlöse	5.999.000	107.000	345.000	291.000	865.000	403.000	529.000	429.000	631.000	593.000	430.000	444.000	721.000	
2. Bestandsänderungen														
3. Anl. d. Eigenleistung														
4. Sonst. Ver. Erlöse														
5. Materialerlöse	3.000.001	43.381	213.897	287.183	318.588	294.381	319.283	289.248	419.282	333.254	283.831	400.783	389.350	
a) Roh-, Hilfs- Betriebsm.	2.648.838	38.632	176.889	227.653	269.348	292.723	239.426	383.284	399.889	234.669	199.429	294.407	369.282	
b) Anst. d. Fert. Leistungen	661.363	4.749	34.128	29.831	80.289	61.669	71.640	64.984	188.423	98.796	63.292	108.268	127.068	
6. Personalerlöse	1.242.000	87.287	82.982	108.105	94.774	124.999	103.792	99.899	188.827	99.419	100.287	110.190	106.289	
a) Lohn u. Gehälter	1.020.000	82.127	79.964	91.146	79.811	98.112	87.493	83.972	161.844	83.298	84.407	92.719	88.100	
b) sonst. Abgab. Abwärts	212.000	15.230	14.568	17.943	14.963	24.877	16.344	15.917	17.183	15.083	15.880	17.441	18.209	
7. Abschreibungen	20.000	1.708	1.708	1.708	1.708	1.708	1.708	1.708	1.708	1.708	1.708	1.708	1.708	
8. sonst. Ver. Aufwände	613.678	42.052	42.462	39.203	42.571	48.857	39.314	39.308	42.486	38.852	46.781	40.447	62.238	
a) Raumkosten	86.600	7.073	6.908	6.960	6.962	6.768	6.962	6.714	6.968	6.872	6.721	6.668	6.816	
b) Beiträge, Geb., Vermäch.	25.000	468	5.892	65	350	5.512	2.509	45	5.000	100	33	5.000	25	
Kfz-Kosten	235.700	22.484	17.421	17.875	11.146	18.228	18.895	22.204	17.746	18.568	23.751	17.728	21.875	
c) Reise-, Repräsentation	21.700	1.586	1.586	2.022	1.814	2.444	1.820	2.222	1.879	1.770	1.729	1.884	1.720	
d) Marketing, Werbung	11.600	1.083	874	877	871	85	85	773	773	6.207	2.018	800	800	
e) Frucht- u. Verpackung	4.000	400	400	400	400	400	400	400	400	400	400	400	400	
f) Veranlassungen	33.200		4.800	3.298	5.800	5.800	1.000	4.800	4.800	3.200			1.600	
g) IT / EDV-Kosten	60.250	4.238	4.814	4.511	3.858	3.768	4.228	4.448	3.714	4.157	3.969	4.167	4.167	
h) sonst. Personalkosten	600	50	50	50	50	50	50	50	50	50	50	50	50	
i) Rechte-, Beratungskosten	29.200	1.800	1.800	1.800	1.800	1.800	1.800	1.800	1.800	1.800	1.800	1.800	1.800	
j) sonstige Aufwendungen	46.078	2.467	2.467	2.997	3.121	2.467	2.467	3.121	2.467	3.121	2.467	3.121	2.467	
Substanzveränderung	399.021	-77.439	-7.149	-114.009	201.290	-23.910	72.712	19.549	58.707	35.639	-187	-109.088	173.430	
9. Erl. a. Beteiligungen														
10. Erl. a. Wertp. Festgeld														
11. So. Zinsen u. d. Erlöse														
12. Absch. Finanz-Wertp.														
13. Zins- u. Divid. Erl.	33.021	1.000	1.000	5.987	1.000	1.000	4.272	1.000	1.000	3.194	1.000	1.000	1.888	
Finanzergebnis	-22.021	-1.800	-1.800	-5.987	-1.000	-1.000	-4.272	-1.000	-1.000	-1.194	-1.000	-1.000	-1.888	
14. Erl. d. gew. Übersch. d. B.	266.400	-78.498	-8.149	-119.787	200.290	-24.916	88.440	18.649	87.707	92.442	-1.187	-110.068	171.647	
15. Aufw. d. Erlöse														
16. Aufw. d. Erlöse														
17. Aufw. d. Erlöse														
18. Steuern v. Eink. u. Ertrag	10.000		2.500			2.500			2.500			2.500		
19. sonstige Steuern	300	44	110		122	100		-73	66		30	31		
20. Erl. a. Gew. / Verlustabw.														
21. Übersch./Fehlbetrag	256.200	-78.406	-10.759	-119.707	200.266	-27.515	88.440	18.622	85.112	92.442	-1.207	-112.589	171.547	

A.07 Cashflow		NORDPOL KG - Flensburg											
2007 - Vorschau		Gesamtunternehmen											
Werte in EUR		Gesamt		Quartal I		Quartal II		Quartal III		Quartal IV			
		Werte in EUR	%	Werte in EUR	%	Werte in EUR	%	Werte in EUR	%	Werte in EUR	%		
Übersch. / Fehlbetrag	212.245	146,01	-251.900	659,45	262.890	88,88	159.051	-195,56	41.405	-113,85			
Zu- u. Abnahme	34.570	23,78	5.217	-13,88	5.125	1,88	5.125	-8,37	18.183	51,23			
Änderung Eigenleistung													
Wertveränderungen													
Ergebnis d. Sachanlagever.	-8.823	-6,18	1.687	-4,38	-22.000	-7,77	4.800	-5,91	14.880	-38,89			
Rechnungsabgrenzungen													
CF aus W. Geschäftstätigk.	343.882	242,84	-248.017	649,43	244.616	80,81	189.478	-207,23	78.968	-209,17			
Bestandsänderung Verträge	22.423	16,42	-22.423	58,73									
Erhöht. Ford. u. sonst. Verm.	192.878	142,89	629.842	-1.297,72	281.029	-80,88	-188.422	320,89	-13.897	-37,30			
Erhöht. Verbindlichkeiten	-138.666	-101,81	279.760	-721,89	339.819	90,69	122.288	-199,82	48.187	-127,54			
CF aus Wertung Capital	-8.412	-6,19	227.810	-585,49	77.682	-21,49	-221.730	263,47	-80.804	-214,81			
CF aus Betriebsstätigkeit	227.995	165,43	-17.198	45,02	222.097	106,44	-82.244	76,14	-5.086	-13,64			
Sachanlageverkäufe	0	0,00	0	0,00	0	0,00	0	0,00	0	0,00			
Verk. u. Wertpap. d. Anlagever.	-10.501	-7,74	-8.001	15,71	-4.500	-1,49	-4.500	5,91	-4.500	-12,07			
Wertp. d. B.	-19.501	-14,41	-8.001	15,71	-4.500	-1,49	-4.500	5,91	-4.500	-12,07			
CF aus Investitionstätigk.	-19.501	-14,41	-8.001	15,71	-4.500	-1,49	-4.500	5,91	-4.500	-12,07			
Kapitalerhöhungen/Einlagen													
Kapitalerhöhungen/Einnahmen	-60.800	-45,27	-15.000	39,27	-15.000	-4,36	-15.000	19,25	-15.000	-39,23			
Ausschüttungen													
Wertpap. d. Anlagever.													
Darlehensaufnahmen	-12.200	-9,14									-12.200	32,04	
Darlehensrückgaben	-72.700	-54,01	-15.000	39,27	-15.000	-4,36	-15.000	19,25	-27.700	74,29			
CF aus Finanzierungstätigk.	-84.900	-63,07	-15.000	39,27	-15.000	-4,36	-15.000	19,25	-27.700	-74,29			
Cashflow gesamt	145.265	109,00	-38.198	100,00	302.597	100,00	-61.744	100,00	-37.285	100,00			
Liquide Mittel Anfang	-312.882	-235,23	-312.882	819,99	-371.045	-122,62	-48.448	83,73	-160.191	-402,81			
Wechseln. beo. Änderungen													
Liquide Mittel Ende	-167.617	-124,97	-371.045	971,36	-68.448	-22,82	-150.191	165,73	-167.477	402,81			
Erhöht. K.	-80.800	-60,56	271,16	-0,08	-1.897,18	5,00	121,19	-0,30	-80.800	202,79			
Freie Liquidität	-212.823	-164,20	-28.965	-75,89	-331.862	109,51	-248.809	-305,69	-212.823	-509,96			



Kennzahlen

Alle Zahlen und Werte aus VORSYSTEMEN, statistischen Erfassungen sowie insbesondere alle im SWOT System eingegebenen Daten können mittels Formel zu beliebigen Kennzahlen verdichtet und ausgewertet werden. Gerade diese Konzentration auf die wichtigsten Unternehmenszahlen lässt eine effiziente und sichere Unternehmenssteuerung zu.



„Mit SWOT Controlling schaffen wir ein transparentes und adressatengerechtes Reporting – und das bei hoher Effizienz. Das überzeugt auch Externe. In 2007 wurden wir sogar für die »Beste Finanzkommunikation im Mittelstand« ausgezeichnet.“

Mario Cordes, Director Finance/Business Development, PEPPERMINT. Financial Partners



Eine Auswahl unserer Kunden

Durch unsere langjährige Präsenz können wir auf viele zufriedene und treue Kunden der verschiedensten Branchen blicken, die Dank SWOT Controlling ihr Unternehmen zukunftsorientiert führen.



SWOT Controlling GmbH
Hohentwielsteig 6a
14163 Berlin

Fon +49 (30) 84 38 87 -0
Fax +49 (30) 84 38 87 10
info@swot.de
www.swot.de

Technische Details entnehmen Sie bitte unserer Homepage.
Eine kostenlose **30-Tage-Demoversion** ist unter
www.swot.de verfügbar.

www.swot.de